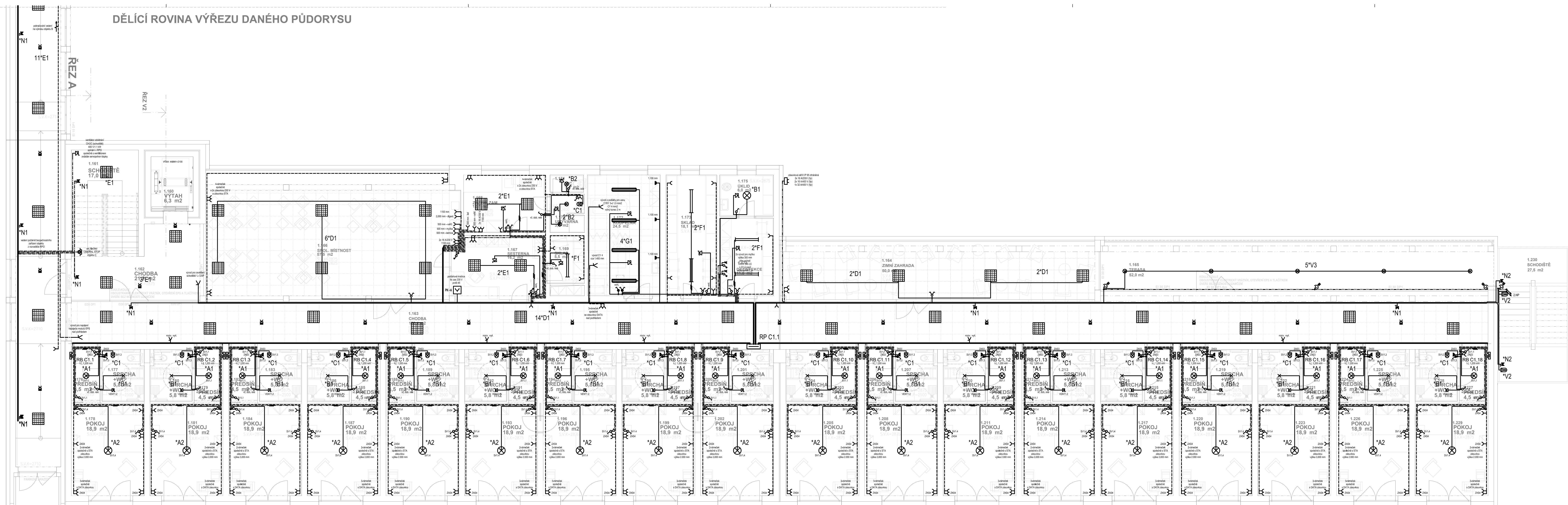


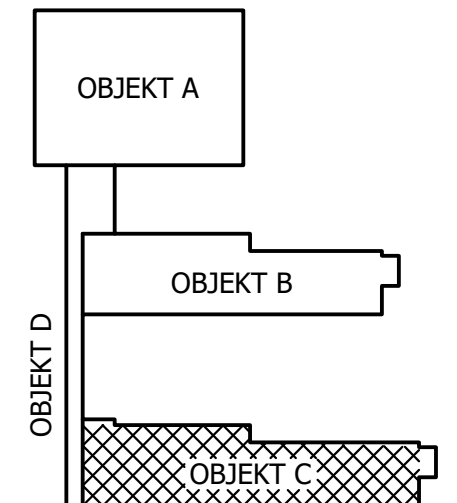
DĚLÍCÍ ROVINA VÝŘEZU DANÉHO PŮDORYSU



ZADNÍ VSTUP, ÚNIK

REZ A1
REZ A

SCHEMA OBJEKTU



Legenda:

- Spínač jednopólový
- Spínač sériový
- Spínač střídací
- Spínač křížový
- Trojpolový spínač
- Svítidlo lineární (LED/zářivkové) - přisazené, zavěšené
- Svítidlo lineární (LED/zářivkové), min. IP44
- Svítidlo lineární (LED/zářivkové) - do podhledu
- Svítidlo pod kuchyňskou linku z izolantu min. IPX1
- Ventilátor
- regulátor ventilátoru
- Zásuvka 230 V / 16 A
- Zásuvka dvojnásobná 2x 230 V / 16 A
- Zásuvka 400 V / 16 (32) A
- El. vývod ukončený v krabici
- Rozvaděč
- Termostat
- Pohybové čidlo
- Svítidlo stropní
- Svítidlo nástěnné

Poznámka vedení v CHÚC:

Vodiče a kabely a další hořlavé části elektrických rozvodů umístěné v chráněné únikové cestě mohou být volně vedeny, pokud vodiče a kabely vyhovují ČSN EN 50 265-1, ČSN EN 50 265-2-1, ČSN EN 50 265-2-2 a zejména ČSN IEC 50 265-1. Vodiče a kabely, které nevyhovují uvedeným normám musí být uloženy a chráněny tak, aby nedošlo k porušení jejich funkčnosti např. vedením pod omítkou s krytím nejméně 10 mm, popř. vedením v samostatných drážkách, uzavřených truhlících či šachtách a kanálech určených pouze pro elektrické vodiče a kabely, nebo chráněné protipožárními nástřiky, popř. deskovými nehořlavými materiály zpravidla tloušťky nejméně 10mm apod., tyto ochrany mají vykazovat požární odolnost EI 30 DP1, pokud se nepožaduje v konkrétních podmínkách jiná odolnost.

Soustava 3+PE+N 400/230V, 50 Hz, TN-C/S
Ochrana před úrazem el. proudem dle ČSN 33 200-4-41 ed. 2
Základní: automatickým odpojením od zdroje
Zvýšená: automatickým odpojením od zdroje s proudovým chráničem
automatickým odpojením od zdroje s doplňujícím pospojením

stupeň dokumentace:		DOKUMENTACE PRO STAVEBNÍ POVOLENÍ A PŘEVEDENÍ STAVBY	
část dokumentace:		D.1.4 TECHNICKÁ PROSTŘEDÍ STAVBY	
		D.1.4.4 SILNOPROUDÁ ELEKTROINSTALACE	
Název architektu:		Ing. arch. Pavel LEJBEK	
Název inženýru projektu:		Ing. Martin LIŠKA	
Zodpovědný projektant:		Ing. Michal BENEŠ	
Projektant:		Ing. Michal BENEŠ	
Stavěbník:		Město Horažďovice, Mírové náměstí č.p.1, 341 01 Horažďovice	
Místo stavby:		parcely č. 1153/9, 1153/4, 2706/4, 2660/7, 2660/26, 2660/27, 2660/33 a st. 1067 v k. ú. Horažďovice	
Název akce:		DOMOV PRO SENIORY HORAŽĎOVICE	
formát:		12 A4	
datum:		červen 2017	
zpracovatel:		DPS	
časová záloha:		1516/DPS	
archivní číslo:		0216/DPS	
archivní PC:		HDDPS, s-4mg	
výkres:		PŮDORYS 1.NP-C	
měřítko:		1:75	
z. výkresu:		D.1.4.4.13	